

Bureau de Poste LOFTS

860 Boul. Ste-Foy, Longueuil

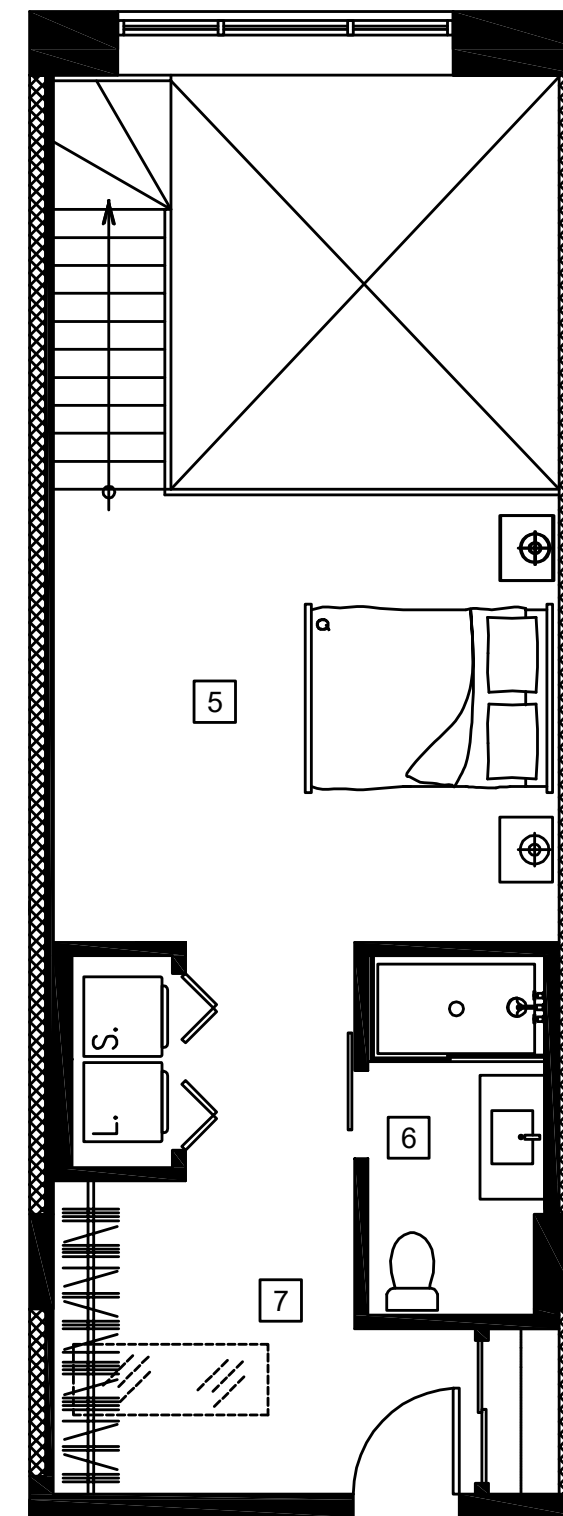
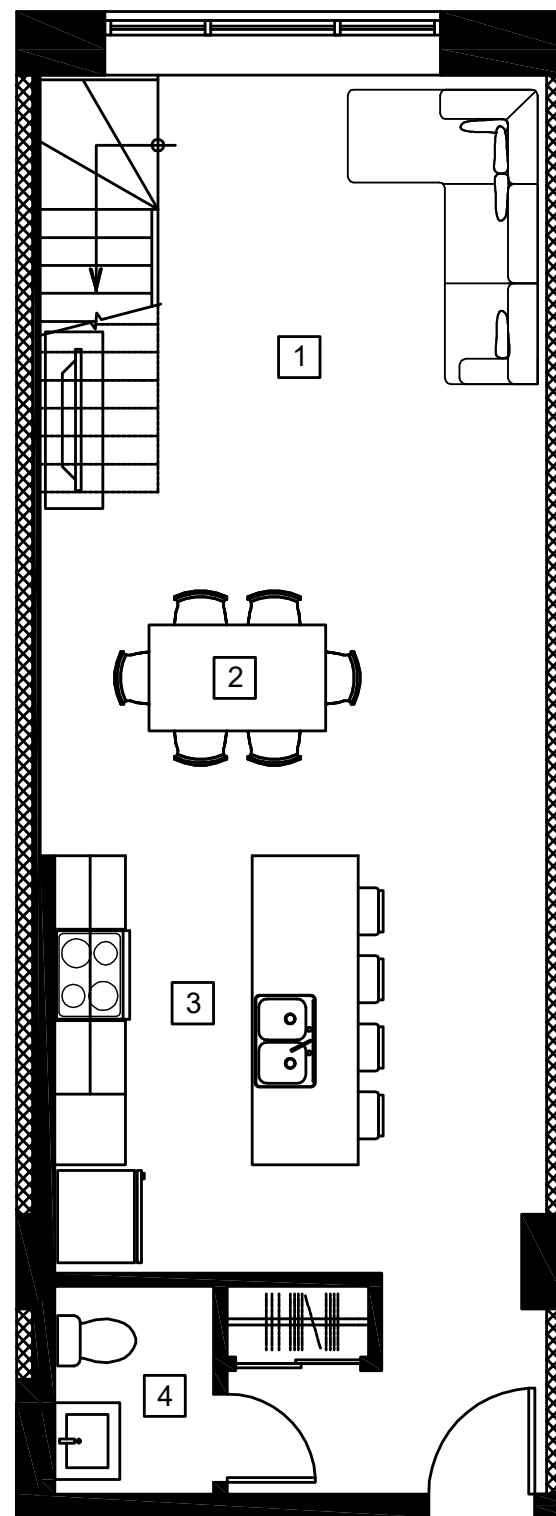
UNITÉS #106-107-108

REZ-DE-CHAUSSÉE 634PC

ÉTAGE 431PC

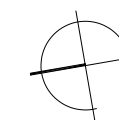
SUPERFICIE TOTALE 1065PC

- 1 SALON 14'-6" X 12'
- 2 SALLE À MANGER 14'-6" X 10'
- 3 CUISINE 10' X 11'-6"
- 4 SALLE D'EAU 4'-6" X 6'
- 5 CHAMBRE 14' X 12'-6"
- 6 SALLE DE BAIN 5' X 10'
- 7 WALK-IN 12' X 9'



Les superficies et dimensions sont approximatives et sujettes à des modifications sans préavis. La superficie des logements inclut la moitié des murs mitoyens et les murs extérieurs. Le mobilier et les électroménagers sont montrés à titre indicatif seulement.

0' 1' 5' 10'



450-301-6172

LesHabitationsExcellence.com

he