

Bureau de Poste  
LOFTS

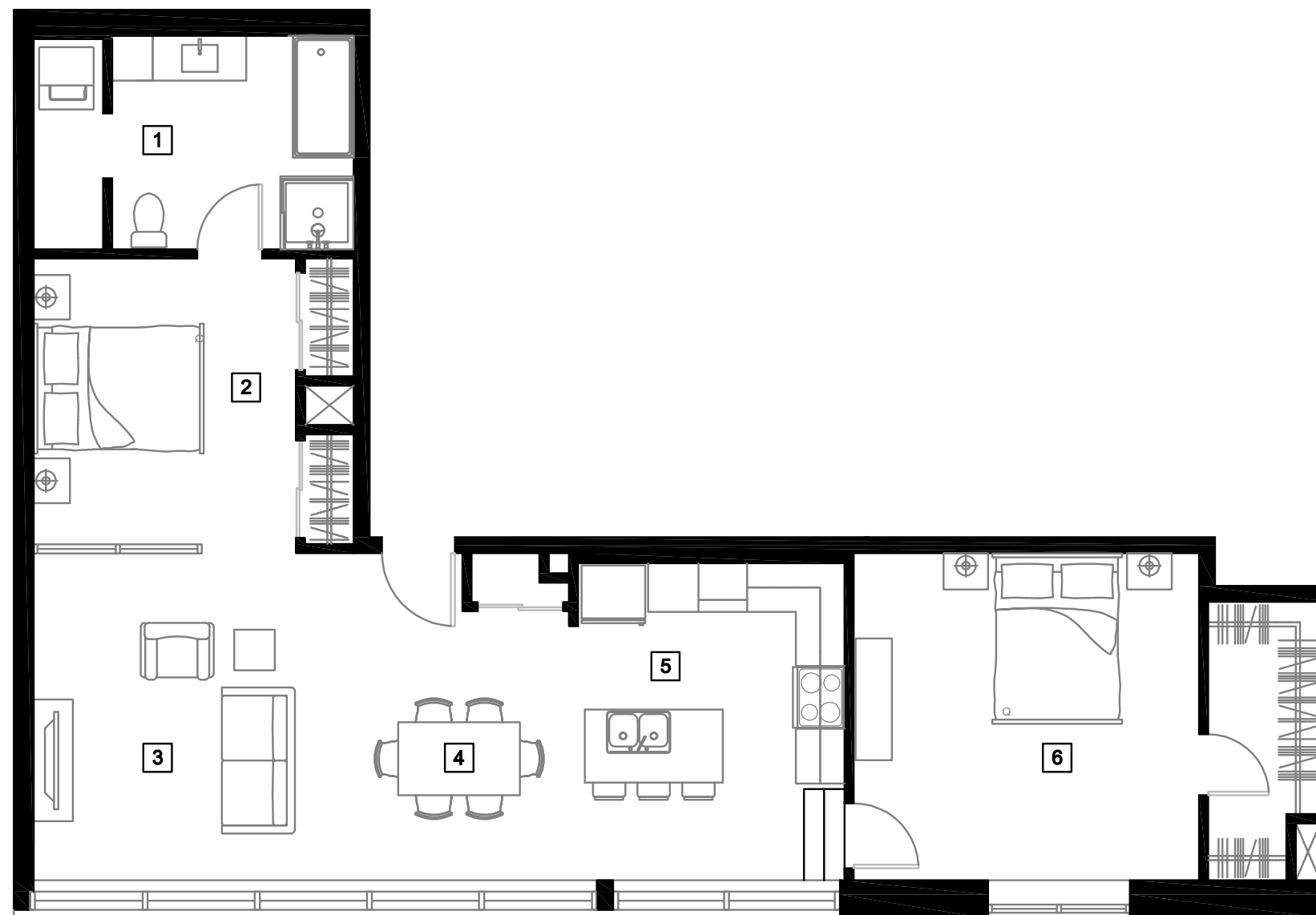
860 Boul. Ste-Foy, Longueuil

UNITÉ #217

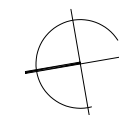
REZ-DE-CHAUSSÉE

SUPERFICIE TOTALE 1110PC

- 1 SALLE DE BAIN 13' X 9'
- 2 CHAMBRE SECONDAIRE 11' X 12'
- 3 SALON 11' X 13'-6"
- 4 SALLE À MANGER 11'-6" X 11'
- 5 CUISINE 10'-6" X 10'
- 6 CHAMBRE PRINCIPALE 14' X 13'



Les superficies et dimensions sont approximatives et sujettes à des modifications sans préavis. La superficie des logements inclut la moitié des murs mitoyens et les murs extérieurs. Le mobilier et les électroménagers sont montrés à titre indicatif seulement.



450-301-6172

LesHabitationsExcellence.com

he