

# Bureau de Poste LOFTS

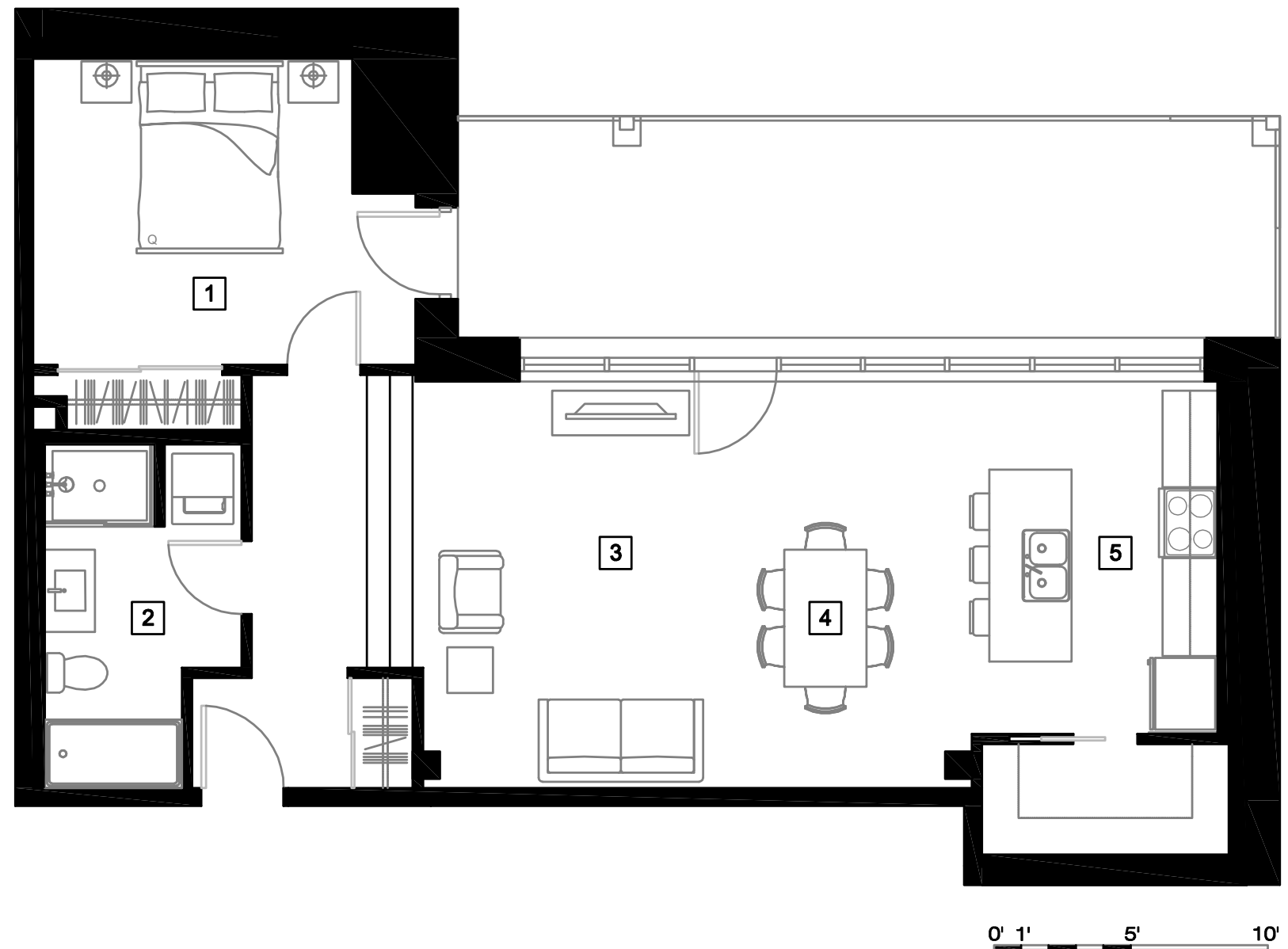
860 Boul. Ste-Foy, Longueuil

UNITÉ #216

REZ-DE-CHAUSSÉE

SUPERFICIE TOTALE 989PC

- 1 CHAMBRE 14' X 11'
- 2 SALLE DE BAIN 7' X 12'-6"
- 3 SALON 11' X 15'
- 4 SALLE À MANGER 10' X 15'
- 5 CUISINE 8'-6" X 15'



Les superficies et dimensions sont approximatives et sujettes à des modifications sans préavis. La superficie des logements inclut la moitié des murs mitoyens et les murs extérieurs. Le mobilier et les électroménagers sont montrés à titre indicatif seulement.

450-301-6172

LesHabitationsExcellence.com

he