

# Bureau de Poste LOFTS

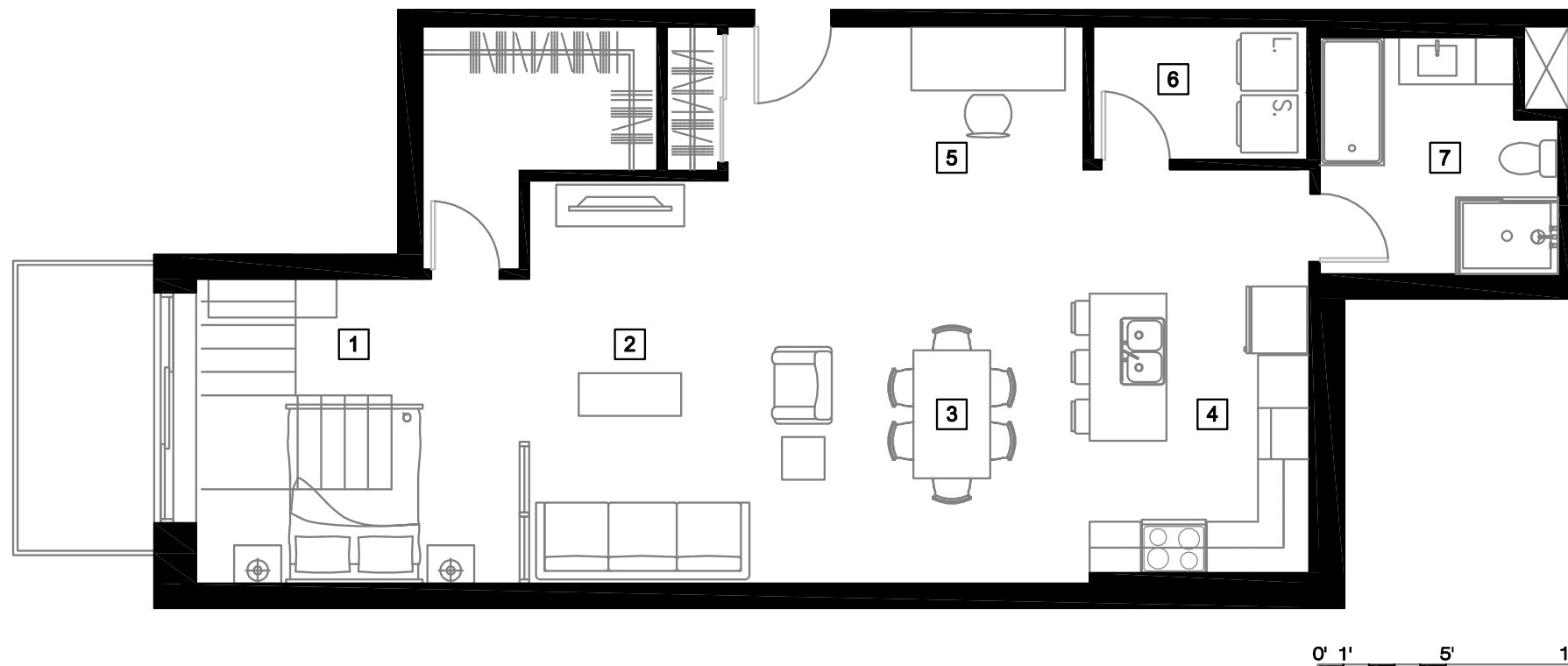
860 Boul. Ste-Foy, Longueuil

UNITÉ #215

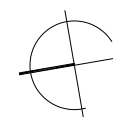
ÉTAGE

SUPERFICIE TOTALE 1045PC

- 1 CHAMBRE 13' X 12'
- 2 SALON 11'-6" X 16'
- 3 SALLE À MANGER 10' X 12'
- 4 CUISINE 9' X 12'
- 5 COIN BUREAU 9' X 6'
- 6 SALLE DE LAVAGE 8' X 5'
- 7 SALLE DE BAIN 9' X 9'



Les superficies et dimensions sont approximatives et sujettes à des modifications sans préavis. La superficie des logements inclut la moitié des murs mitoyens et les murs extérieurs. Le mobilier et les électroménagers sont montrés à titre indicatif seulement.



450-301-6172

LesHabitationsExcellence.com

he