

Bureau de Poste
LOFTS

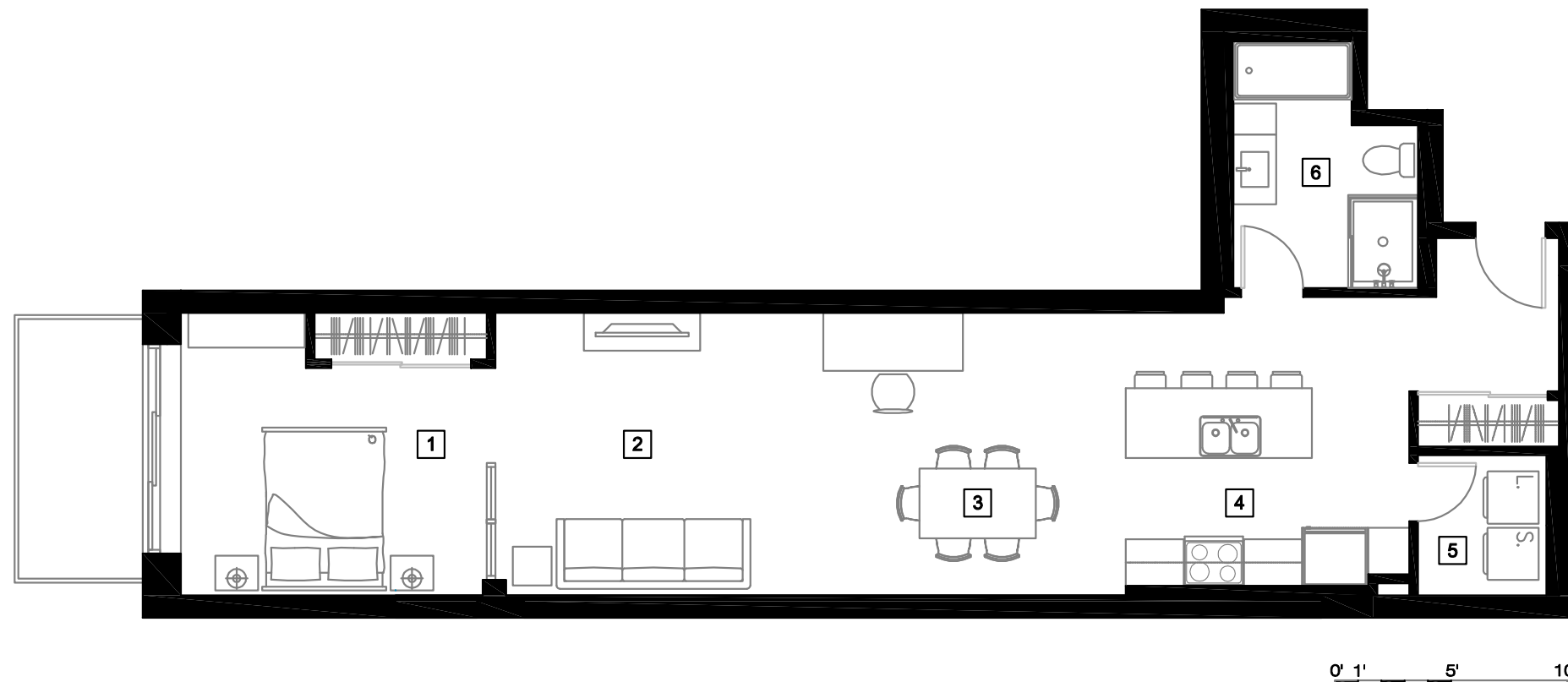
860 Boul. Ste-Foy, Longueuil

UNITÉ #214

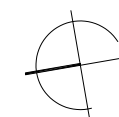
ÉTAGE

SUPERFICIE TOTALE 935P

- 1 CHAMBRE 13'-6" X 12'
- 2 SALON 14' X 12'
- 3 SALLE À MANGER 13' X 12'
- 4 CUISINE 12' X 9'
- 5 SALLE DE LAVAGE 5'-6" X 6'
- 6 SALLE DE BAIN 8' X 10'-6"



Les superficies et dimensions sont approximatives et sujettes à des modifications sans préavis. La superficie des logements inclut la moitié des murs mitoyens et les murs extérieurs. Le mobilier et les électroménagers sont montrés à titre indicatif seulement.



450-301-6172

LesHabitationsExcellence.com

he