

# Bureau de Poste LOFTS

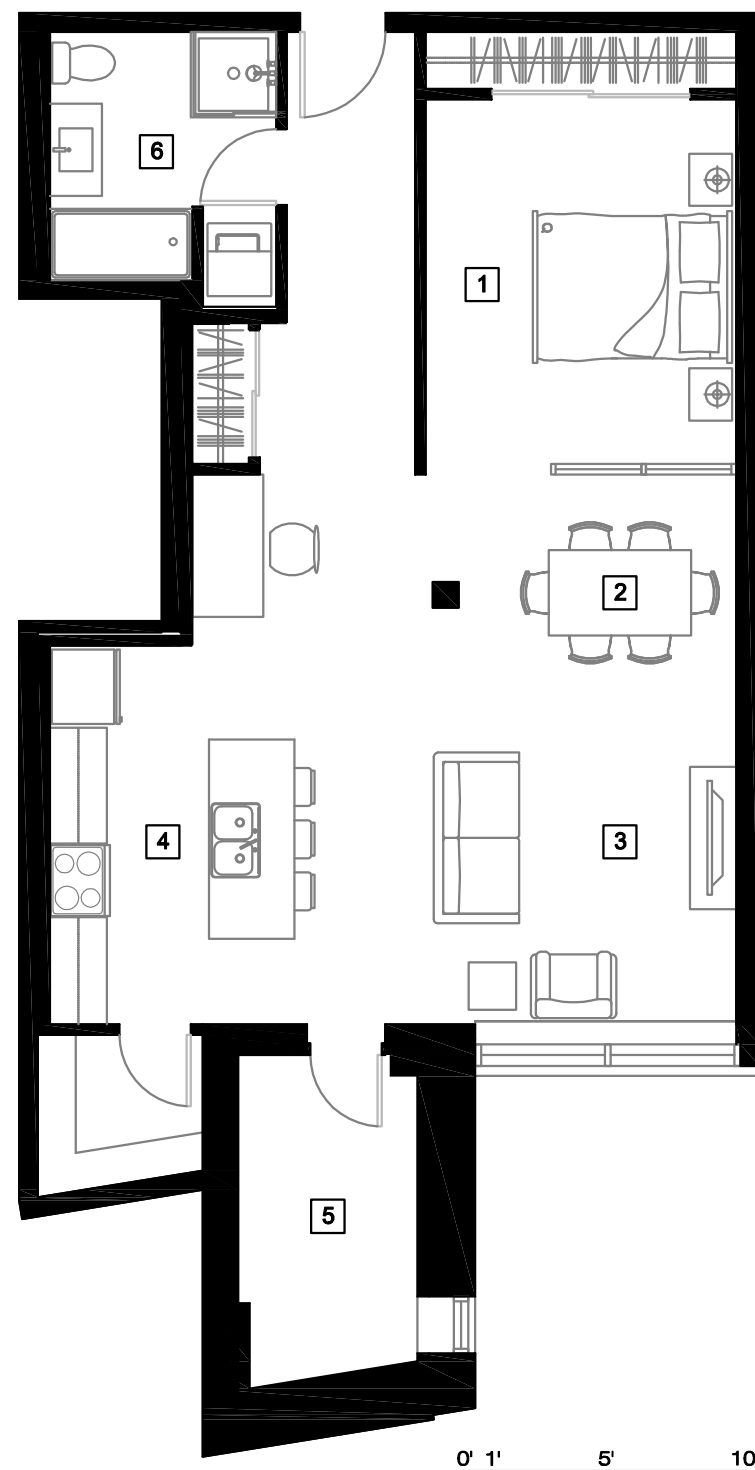
860 Boul. Ste-Foy, Longueuil

UNITÉ #113

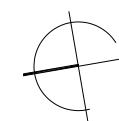
REZ-DE-CHAUSSÉE

SUPERFICIE TOTALE 1015PC

- 1 CHAMBRE 11' X 13'
- 2 SALLE À MANGER 11' X 9'-6"
- 3 SALON 11' X 10'
- 4 CUISINE 9'-6" X 13'-6"
- 5 COFFRE-FORT 6' X 11'
- 6 SALLE DE BAIN 8' X 9'



Les superficies et dimensions sont approximatives et sujettes à des modifications sans préavis. La superficie des logements inclut la moitié des murs mitoyens et les murs extérieurs. Le mobilier et les électroménagers sont montrés à titre indicatif seulement.



450-301-6172

LesHabitationsExcellence.com

he