

Bureau de Poste LOFTS

860 Boul. Ste-Foy, Longueuil

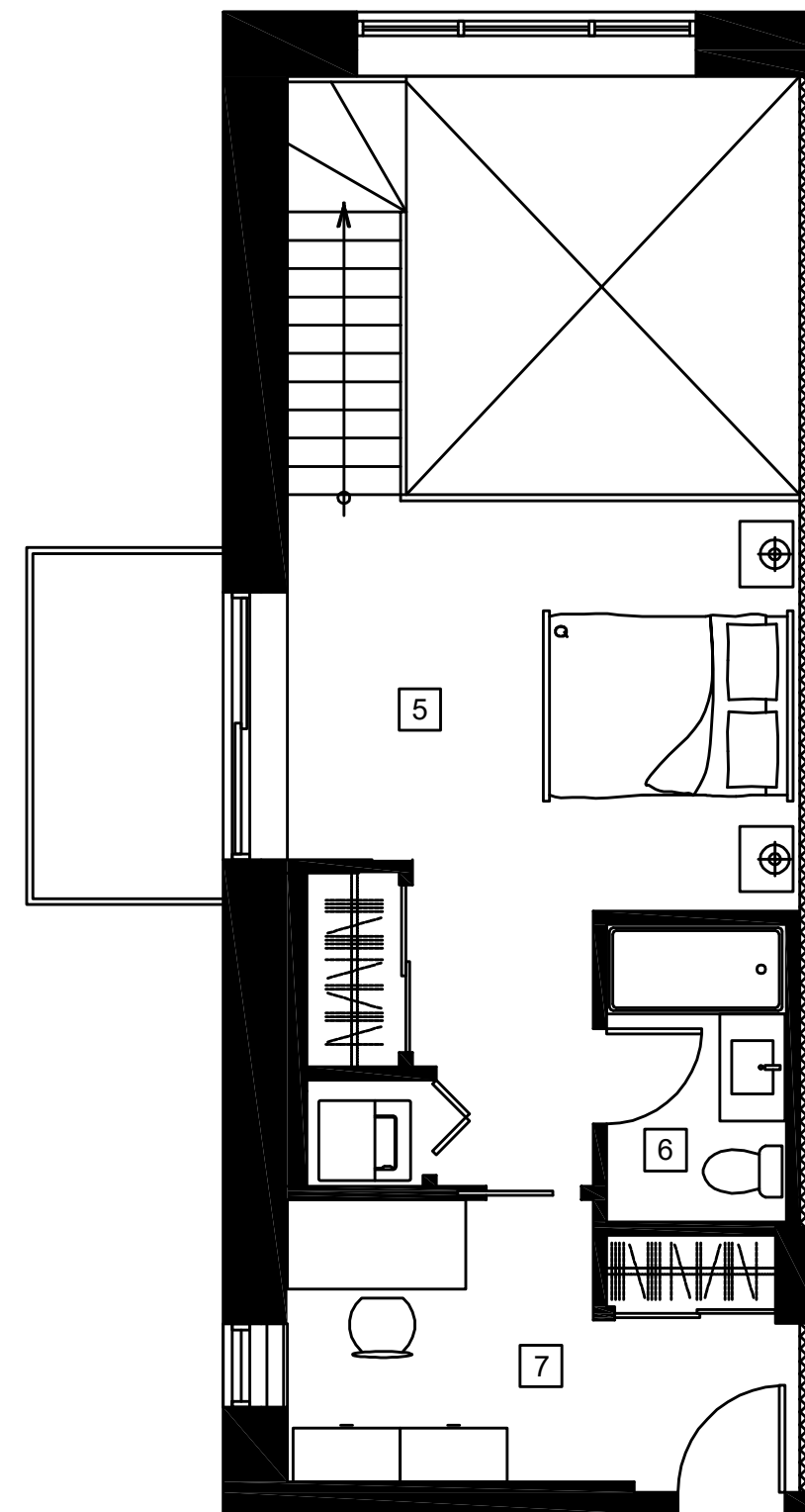
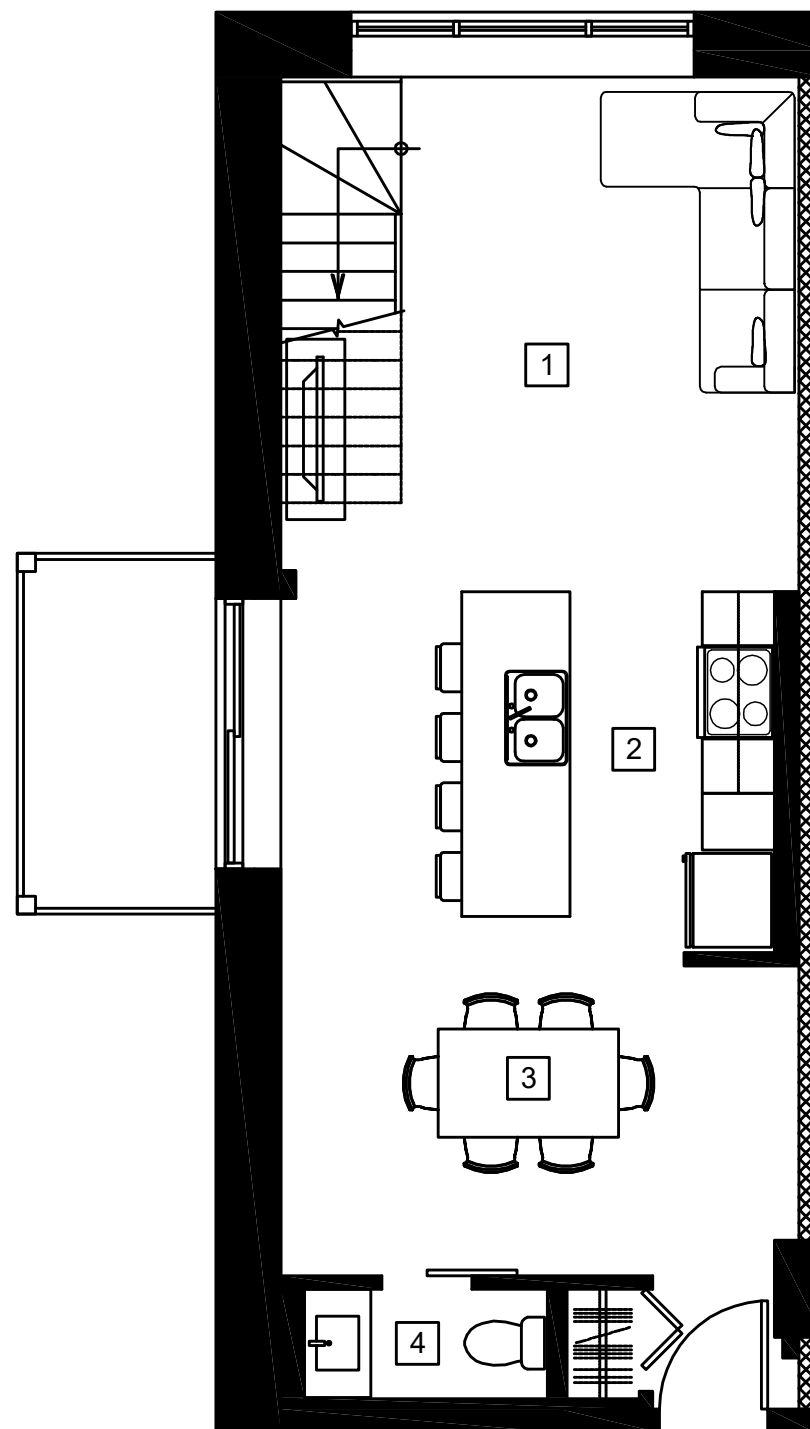
UNITÉ #104

REZ-DE-CHAUSSÉE 640PC

ÉTAGE 464PC

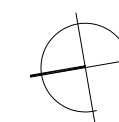
SUPERFICIE TOTALE 1104PC

- 1 SALON 14'-6" X 12'
- 2 CUISINE 10'-6" X 10'-6"
- 3 SALLE À MANGER 11' X 9'
- 4 SALLE D'EAU 6'-6" X 3'
- 5 CHAMBRE 14'-6" X 11'-6"
- 6 SALLE DE BAIN 5' x 8'-6"
- 7 BUREAU 11' X 8'



Les superficies et dimensions sont approximatives et sujettes à des modifications sans préavis. La superficie des logements inclut la moitié des murs mitoyens et les murs extérieurs. Le mobilier et les électroménagers sont montrés à titre indicatif seulement.

0' 1' 5' 10'



450-301-6172

LesHabitationsExcellence.com

he